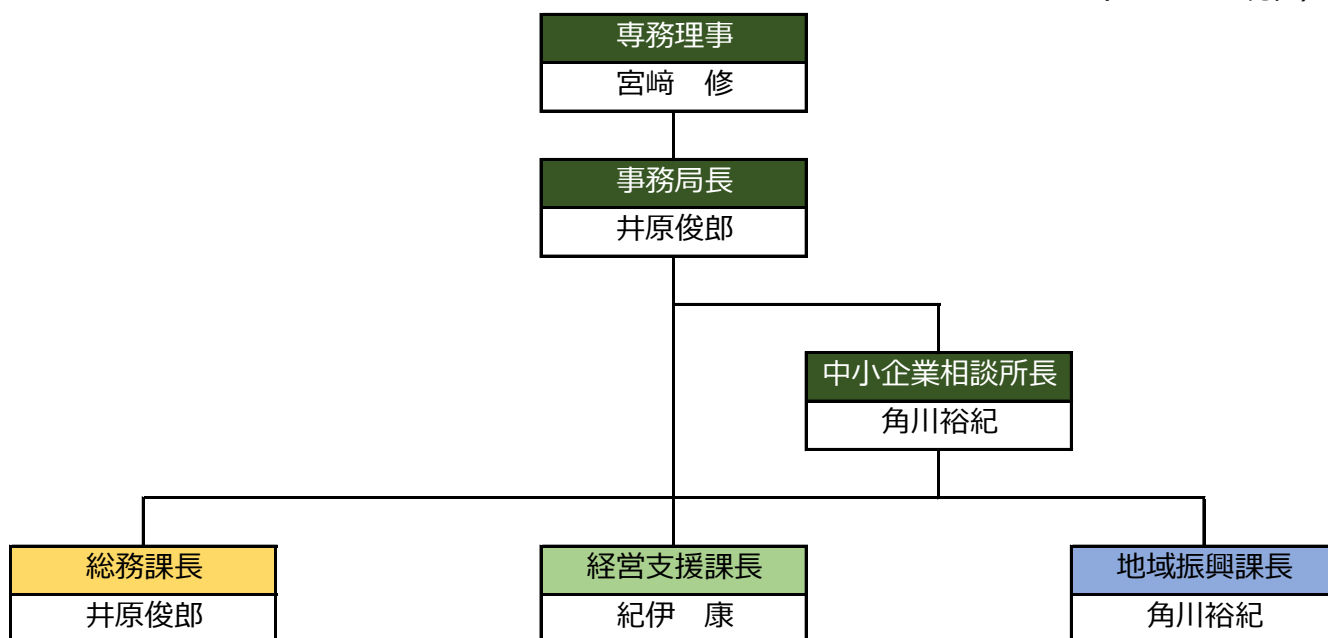


# 事務局組織図

(2024.4.1現在)



総務課	定款・諸規定に関する事項 議員総会・常議員会等に関する事項 議員選挙に関する事項 事業計画及び報告・収支予算及び決算に関する事項 会員・特定商工業者に関する事項 会計・経理に関する事項 財産・備品管理に関する事項 検定試験に関する事項 共済に関する事項 職員管理に関する事項 受託業務に関する事項
経営支援課	中小企業相談所に関する事項 労務・社会保険に関する事項 税務に関する事項 共済に関する事項 取引照会に関する事項 金融に関する事項 経営改善普及事業に関する事項 その他
地域振興課	商工業の振興・育成に関する事項 地域振興に関する事項 まちづくりの推進に関する事項 調査に関する事項 観光・物産・展示会等に関する事項 青年部・女性会に関する事項 広報に関する事項 共済に関する事項 中小企業相談所に関する事項 受託業務に関する事項